

Инд. проекта	Лист и дата	Взам. инв. N	Инд. N докум.	Лист и дата										
Формат Зона	Лист	Обозначение	Наименование	Кол. на исполн. ТС-688.00.000-									Примечание	
				-	01	02	03	04	05	06	07	08	09	
			Документация											
A3		ТС-688.00.000.05	Сборочный чертеж	1	1	1	1	1	1	1	1	1	1	
			Сборочные единицы											
A4	1	ТС-679.01.000	Балка	1	1									
		-01	Балка		1	1								
		-02	Балка				1	1						
		-04	Балка						1	1				
		-06	Балка								1	1		
A4	2	ТС-688.00.000	Блок пружинный	2										
		-19	Блок пружинный	2										

ТС-688.00.000											
Инд. лист	№ докум.	Лист	Дата	Подвеска пружинная горизонтальных трубопроводов Ди 377...1420 мм	Лист	Лист	Лист				
Разраб.	Составитель	Провер.	Исполн.		1	6					
И.гос.г.	И.гос.г.	И.гос.г.	И.гос.г.		АООТ "СЗММ"						
							Формат А4				

Инд. N проект	Лист и дата	Взам. инв. N	Инд. N докум.	Лист и дата										
Формат Зона	Лист	Обозначение	Наименование	Кол. на исполн. ТС-688.00.000-									Примечание	
				-	01	02	03	04	05	06	07	08	09	
A4	2	ТС-688.00.000-08	Блок пружинный		2									
		-20	Блок пружинный			2								
		-09	Блок пружинный				2		2					
		-21	Блок пружинный					2		2				
		-10	Блок пружинный									2		
		-22	Блок пружинный										2	
			Детали											
A3	3	ТС-677.00.001	Хомут	2	2									
		-07	Хомут			2	2							
		-18	Хомут					2	2					
		-19	Хомут							2	2			
		-08	Хомут									2	2	
A3	4	ТС-678.00.002	Прокладка	1	1									
		-09	Прокладка		1	1								
		-10	Прокладка				1	1						
		-11	Прокладка						1	1				

ТС-688.00.000											
Инд. лист	№ докум.	Лист	Дата	Подвеска пружинная горизонтальных трубопроводов Ди 377...1420 мм	Лист	Лист	Лист				
Разраб.	Составитель	Провер.	Исполн.		2						
И.гос.г.	И.гос.г.	И.гос.г.	И.гос.г.		АООТ "СЗММ"						
							Формат А4				

Инв. № гос. №		Подп. и дата		Взам. №		Инв. № гос. №		Подп. и дата								
Формат	Знак	Лист	Обозначение	Наименование	Кол. на исполн. ТС-688.00.000-									Примечание		
					-	01	02	03	04	05	06	07	08		09	
A3		4	ТС-678.00.002 -12	Прокладка										1	1	
A3		5	ТС-677.04.102 -07	Тяга	2	2										
			-12	Тяга		2	2	2	2	2	2					
			-19	Тяга									2	2		
A3		6	ТС-676.00.002 -05	Ушко	6	6										
			-06	Ушко		6	6	6	6	6	6	6	6	6	6	
A3		7	ТС-676.00.004 -05	Прошина	2	2										
			-06	Прошина		2	2	2	2	2	2	2	2	2	2	
A3		8	ТС-676.00.003	Тяга гладкая	2	2	2	2	2	2	2	2	2	2	2	
				Стандартные изделия												
				Гайки ГОСТ 5915-70												
		9		M24-7H.8.05	12	12										
				M30-7H.8.05		12	12	12	12	12	12	12	12	12	12	

Изм. Лист N докум. Подп. Дата
Коп. Ивановой
ТС-688.00.000
Лист 3
Формат А4

Инв. № гос. №		Подп. и дата		Взам. №		Инв. № гос. №		Подп. и дата								
Формат	Знак	Лист	Обозначение	Наименование	Кол. на исполн. ТС-688.00.000-									Примечание		
					10	11	12	13	14	15	16	17	18		19	
				Документация												
A3			ТС-688.00.000 СБ	Сборочный чертеж	×	×	×	×	×	×	×	×	×	×	×	
				Сборочные единицы												
A4		1	ТС-679.04.000 -07	Балка	1	1										
			-08	Балка			1	1								
			-09	Балка					1	1						
			-10	Балка							1	1				
			-11	Балка									1	1		
A4		2	ТС-686.00.000 -10	Блок пружинный	2		2		2		2		2			
			-20	Блок пружинный		2		2		2		2		2		

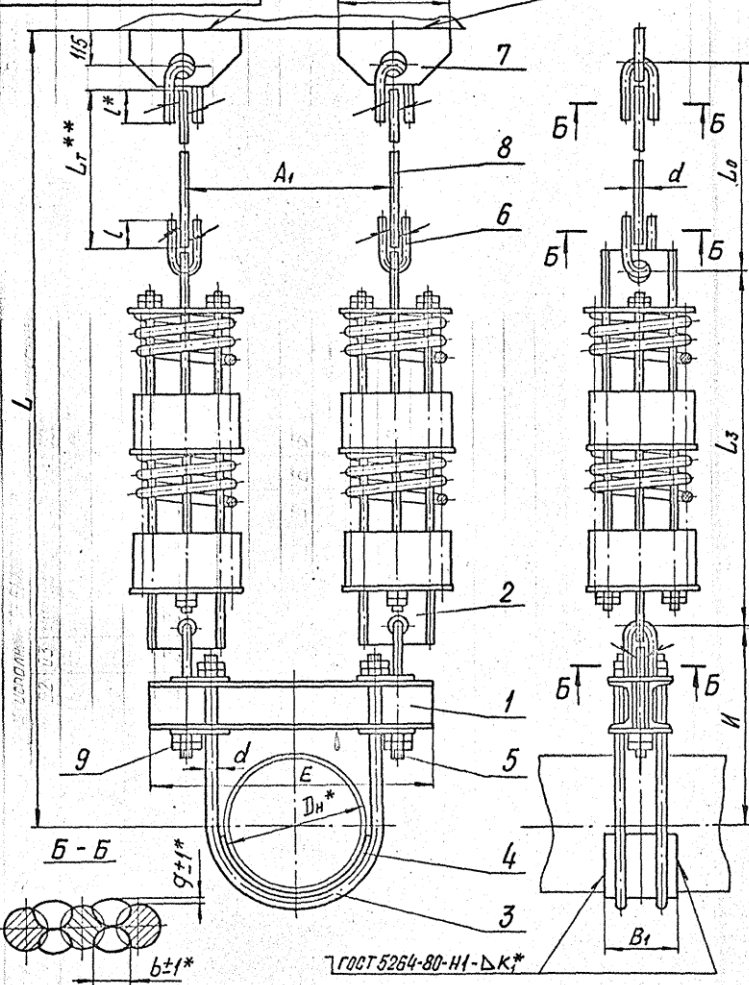
Изм. Лист N докум. Подп. Дата
Коп. Ивановой
ТС-688.00.000
Лист 4
Формат А4

Инв. № подл.		Подп. и дата		Взам. инв. №		Инв. № дубл.		Подп. и дата											
Формат	Знак	Лист	Обозначение	Наименование	Кол. на исполн. ТС-688.00.000-										Примечание				
					10	11	12	13	14	15	16	17	18	19					
				<u>Детали</u>															
А3	3		ТС-678.00.001 - 09	Хомут	2														
			- 10	Хомут		2	2												
			- 11	Хомут				2	2										
			- 12	Хомут						2	2								
			- 13	Хомут											2	2			
А3	4		ТС-678.00.002 - 13	Прокладка	1														
			- 14	Прокладка			1												
			- 15	Прокладка				1	1										
			- 16	Прокладка						1	1								
			- 17	Прокладка												1	1		
А3	5		ТС-677.01.102 - 19	Тяга	2	2	2	2	2	2	2	2	2	2	2	2	2	2	2
А3	6		ТС-676.00.002 - 06	Ушко	6	6	6	6	6	6	6	6	6	6	6	6	6	6	6
					ТС-688.00.000										Лист 5				
					Инв. лист № докум. Подп. Дата Коп. Иванов										Формат А4				

Инв. № подл.		Подп. и дата		Взам. инв. №		Инв. № дубл.		Подп. и дата											
Формат	Знак	Лист	Обозначение	Наименование	Кол. на исполн. ТС-688.00.000-										Примечание				
					10	11	12	13	14	15	16	17	18	19					
А3	7		ТС-676.00.004 - 06	Прошина	2	2	2	2	2	2	2	2	2	2	2	2	2	2	2
А3	8		ТС-676.00.003	Тяга гладкая	2	2	2	2	2	2	2	2	2	2	2	2	2	2	2
				<u>Стандартные изделия</u>															
				Гайки ГОСТ 5915-70															
	9			М30-7Н.8.05	12	12	12	12	12	12	12	12	12	12	12	12	12	12	12
					ТС-688.00.000										Лист 6				
					Инв. лист № докум. Подп. Дата Коп. Иванов										Формат А4				

99 000 00 889-31

ГОСТ 5264-80-ТЗ-ДК*



Техническая характеристика
 Подвески пружинные предназначены для трубопроводов
 тепловых сетей с параметрами среды $P_c \leq 4,0 \text{ МПа}$
 (40 кгс/см^2) и $t \leq 440^\circ\text{C}$.
 Подвески применяются для объектов, строящихся
 в районах с температурой наружного воздуха не ниже
 минус 30°C .

Технические требования

- 1.* Размеры для справок.
2. $\pm \frac{1T16}{2}$.
3. Сварка ручная дуговая или в среде углекислого газа.
 При РДС применять электрод Э42 по ГОСТ 9467-75,
 при сварке в среде углекислого газа - проволока СВ-08ГС
 или СВ-08Г2С по ГОСТ 2245-70.
- 4.** Длина гладкой тяги L_T выбирается при проектиро-
 вании и указывается при заказе подвески из ряда
 черт. ТС-676.00.003.
5. Масса подвесок на листе 2 дана без учета массы
 гладкой тяги (поз. 8).
 Масса подвесок определяется, как сумма массы
 подвески, приведенной на листе 2 и массы гладкой тяги
 в зависимости от ее длины по черт. ТС-676.00.003.

Изм. Исполн. Подп. и дата

				ТС-688.00.000 С6			
Изм. Лист	И. док.им.	Подп.	Дата	Подвеска пружинная горизонтальных трубопроводов Дн 377...1420мм	Лит.	Масса	Масшт.
Разраб.	Стрельников				См.		
Пров.					лист 1	листов 2	
Т. контр.					АООТ "СЗЗМП"		
И. контр.	Пачтов	А.И.Иванов	10.25				Формат А3
Утв.	Горбачев						
Коп. Иванова							

ТС-688.00.000 СБ

129

Размеры в мм

Обозначение	Dн	Допускаемая нагрузка кН (кгс)		Рабочая деформация пружины	A	d	H	L	L ₃	E	l*	b* ¹	g* ¹	κ ²	Масса, кг
		в свободном состоянии пружины													
		на подвеску	на пружину												
ТС-688.00.000	377	60 (6000)	26,9(2685)	210	550	24	530	L _T + 1695	960	640	60	16	±1		223,0
-01				280				L _T + 1885	1150						250,4
-02	426	68 (6800)	33,2(3325)	210	600		550	L _T + 1900	1130	680					299,1
-03				280				L _T + 2140	1370						347,7
-04	530	88 (8800)	40,0(4080)	210	710		550	L _T + 1900	1130	800					315,2
-05				280				L _T + 2140	1370						377,0
-06	630			210	800		600	L _T + 1950	1130	890					330,0
-07				280				L _T + 2190	1370						382,8
-08	720			210	920	30	730	L _T + 2150	1200	1030	80	20	±2	10	403,9
-09				280				L _T + 2350	1400						460,5
-10	820			210	1020		780	L _T + 2200	1200	1130					419,8
-11				280				L _T + 2400	1400						476,4
-12	920			210	1120		830	L _T + 2250	1200	1230					430,6
-13				280				L _T + 2450	1400						487,2
-14	1020	100 (10000)	40,6(4955)	210	1220		860	L _T + 2280	1200	1330					438,3
-15				280				L _T + 2480	1400						494,9
-16	1220			210	1420		980	L _T + 2400	1200	1530					453,7
-17				280				L _T + 2600	1400						510,3
-18	1420			210	1620		1080	L _T + 2500	1200	1730					449,3
-19				280				L _T + 2700	1400						505,9

Изм. и подп. Имя. И. Фамилия. Подп. и дата

Изм. и подп. Имя. И. Фамилия. Подп. и дата

Изм. Лист. В докум. Подп. Дата

ТС-688.00.000 СБ

Лист 2

Коп. Иванова

Формат А3